

Catalogue général

2006-2007 ED. 02

Logiciel

Fix-o-Cad 2.0

ProceraPlus

Clusterplus



GE imagination at work



Procera Plus

Développer, dessiner, calculer, étudier des installations BT selon le RGIE

GE fait l'introduction du nouveau logiciel Procera Plus® pour développer et calculer des installations basse tension suivant le RGIE. Procera Plus® est basé sur Windows et est d'un usage bilingue (F/N).

Procera Plus® offre à l'utilisateur la possibilité de choisir la protection appropriée dans un système de distribution, ainsi que les composants relatifs. Le logiciel garantit un équilibre parfait entre le prix d'une installation et son niveau de confort (pas de déclenchements intempestifs).

Procera Plus® peut calculer 50 tableaux, 300 circuits et maximum jusqu'à 6300 A.

Les principales nouveautés de cette version:

- possibilité de mettre en parallèle 6 sources normales et une source de secours
- plusieurs circuits terminaux telles que prises de courant, éclairage, chauffage, batterie de condensateurs, moteur ou tranfo BT/BT
- la base de données a été élargie avec la gamme complète des produits SolutionPlus (disjoncteurs boîtier moulé Record Plus, disjoncteurs ouverts M-Pact Plus, disjoncteurs modulaires ElfaPlus)

Les options d'impression ont été fortement améliorées: dorénavant il est possible d'imprimer les schémas unifilaires (général ou par tableau), les circuits terminaux avec leurs caractéristiques, un carnet de câbles et les réglages des protections. Tout ceci aussi bien en français qu'en néerlandais.

Architecture de l'installation

- En direction horizontale et verticale

Source

- Nombre de sources: 6 normales + 1 secours (max. 6300A) en parallèle + groupes électrogènes de secours
- Régime du neutre: TN(-C-S), TT et IT sans et avec neutre
- Réseau publique partant de 1k

Genre de circuits

- Tableau
- Circuit terminal
Moteur, prises de courant, éclairage, chauffage, tranfo BT/BT, batteries condensateurs (par tableau), divers

Protections

- Disjoncteurs
Usage général (ouverts M-Pact Plus et boîtier moulé Record Plus)
- Disjoncteurs modulaires ElfaPlus courbes B, C et D + protection thermique moteur
- Dispositif différentiel
- Fusibles type gG/gL, type aM + protection thermique moteur
- Association et sélectivité

Impression

- Dossier = ensemble de rapports
- Rapport
Page de garde, sources, schéma unifilaire (général, par tableau), circuit (+ caractéristiques), carnet de câbles, réglages des protections

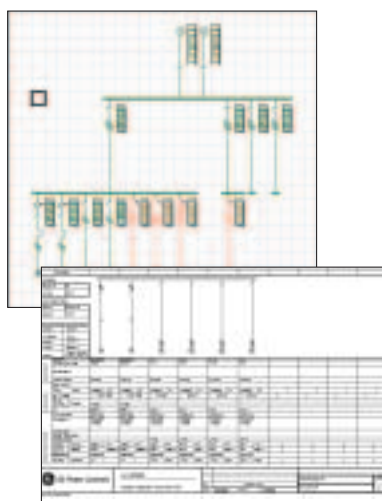
Aide

- Liée aux paramètres de l'écran



Exigences du système

- Pentium III, 128Mb Ram
- Ecran: min. 1024x768, recommandé 1280x1024
- CD-rom drive, capacité disque dur: 2Gb
- Espace disponible à l'installation: 50Mb,
- Espace de travail: 20% de la capacité du disque dur
- Windows 2000 Professional, Windows NT Professional, Windows XP (Professional)
- Il est conseillé de réserver une partie du disque dur comme disque de système.



Description	No. Réf.
Procera Plus v5.1	579256

Logiciel de chiffrage pour Modula 630K et Modula Plus



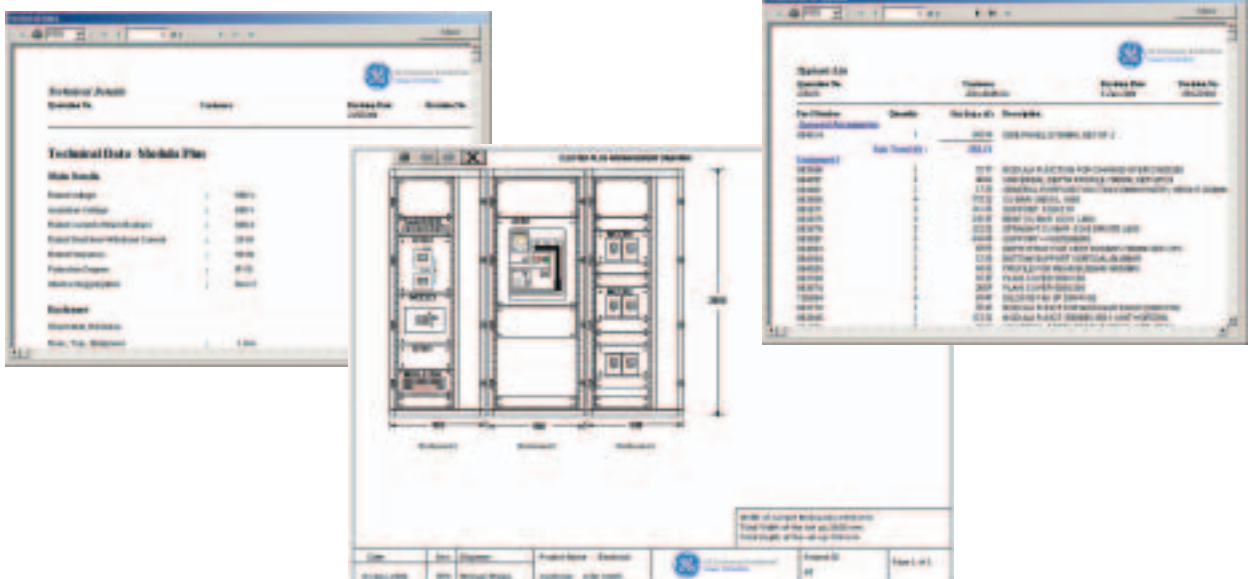
Calcul

- Coût matériel, réparti en KIT, composants et jeux de barres
- Application d'une remise de base
- Autorise une remise projet
- Ajoute les coûts de main-d'oeuvre
- Ajouts flexibles de coûts tels que transport, études et documentation
- Calcule la marge

Choix multiple de rapports

Rédiger des rapports projets d'une manière efficace et flexible

- Données projet y compris des données techniques
- Vue implantation de la façade
- Vue implantation des jeux de barres
- Définition de l'offre
- Génère la commande
- Calculs



GE Consumer & Industrial Power Protection

Power Protection (anciennement GE Power Controls), une division de GE Consumer & Industrial, est un fournisseur de référence de produits basse tension en Europe, commercialisant les produits domestiques, les composants pour la distribution électrique dans le tertiaire et l'industrie, les produits d'automatisme, les enveloppes et les tableaux. Dans le monde, la liste des principaux clients est constituée de distributeurs, d'installateurs, de tableautiers, d'OEMs et des services publics.

www.ge.com/be/fr/powerprotection

GE POWER CONTROLS BELGIUM
Nieuwevaart 51
B-9000 Gent
Tél. 09 265 21 11
Fax 09 265 28 00
E-mail: ge.vynckier@gepc.ge.com

Service clients
Tél. 0800/74410
Fax 0800/74227
E-mail: service.clients.be.consind@ge.com



GE imagination at work