



Products

Cleaner • Smarter • More Efficient



GE imagination at work



Gebäudesystemtechnik



HabitTeq



ElfaPlus



Unibis™



Surion



VAT 300



EntelliGuard™



Gerapid



Record Plus™

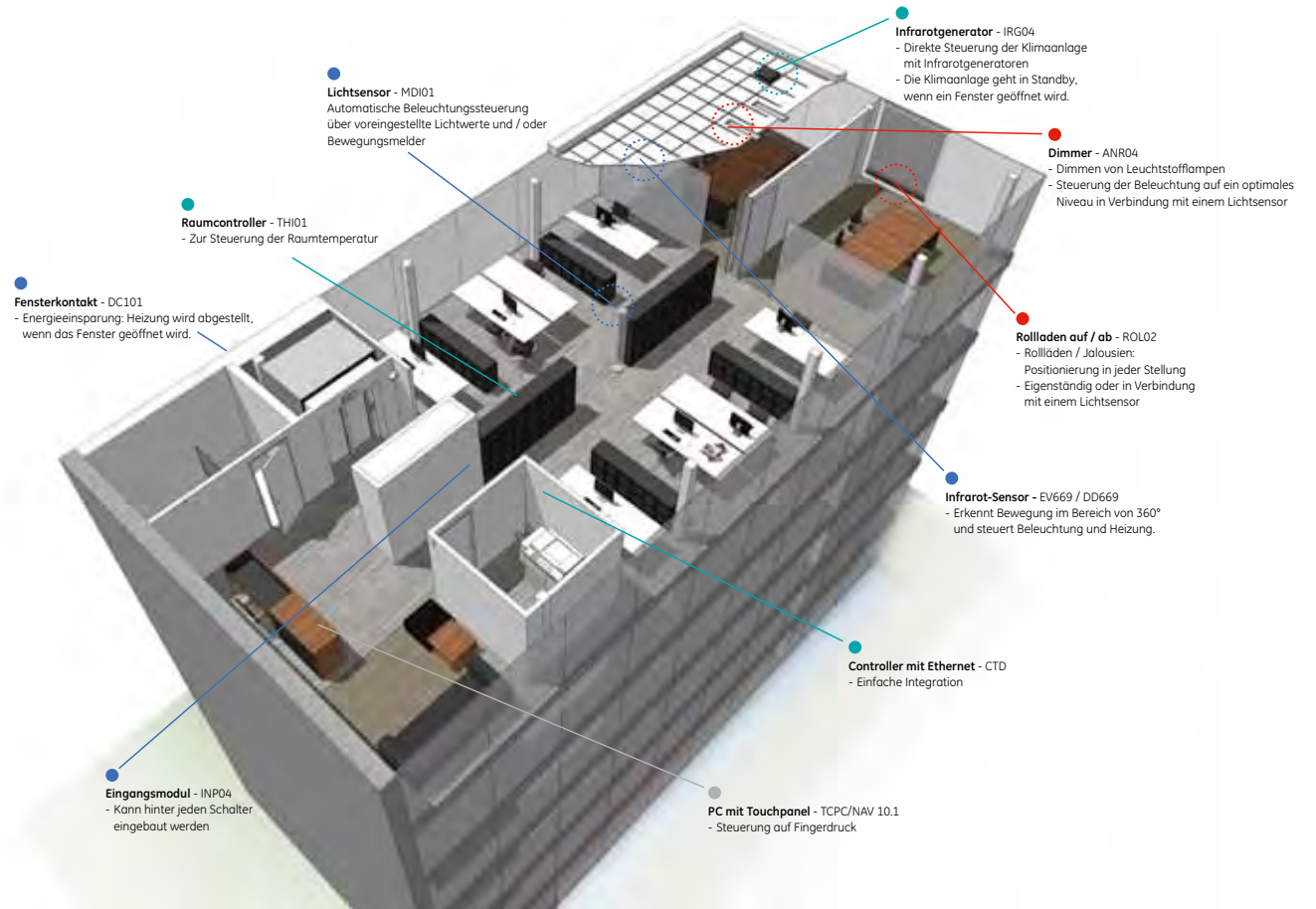
HabiTEQ Building Automation

Einfache und flexible Lösungen für die intelligente elektrische Anlage

Die Lösung für den Gebäudebereich bietet mehr Energieeffizienz, Sicherheit und Komfort.

Vorteile:

- Energieeffizient durch die automatische Steuerung der Beleuchtung, Kühlung, Lüftung und mehr
- Erhöhung des Gebäudewerts
- Implementierung von Zukunftstechnologie
- Integration von Sicherheit
- Hohe Flexibilität in der Gebäudenutzung
- Kundenspezifische Lösungen
- Lieferung anschlussfertig bestückter, rundverdrahteter Verteiler und Schränke für Ihr Projekt



Installationsgeräte



HabitTeq



ElfaPlus



Unibis™



Surion



VAT 300



EntelliGuard™



Gerapid



Record Plus™

Schutz im privaten und gewerblichen Bereich

ElfaPlus



Leitungsschutz

- Leitungsschutzschalter bis 25 kA Icu, bis 125 A (In), B, C, D, K und Z-Charakteristik
- Leitungsschutzschalter Unibis: 2 Pole in 1 Modul
- Leitungsschutzschalter Fixwell mit Stecktechnik
- Leistungsschalter für Gleichspannung bis 880 V
- Leistungsschalter für Eisenbahn- und Tunnelanwendungen
- Leistungsschalter für Schiffsanwendungen



Personenschutz

- Fehlerstrom-Schutzschalter der Typen A, Ai, S, Si, B, BS
- Fehlerstrom-Leitungsschutzschalter LSFI (RCBO's) 1P + N
- Fehlerstrom-Leitungsschutzschalter FILS (RCBO's) 2P - 4P



Komfortfunktionen

- Stromstoßschalter
- Zeitschalter
- Zeitrelais
- Schütze
- Schaltuhren
- Messinstrumente
- Überspannungsableiter
- Dämmerungsschalter



Hilfsschalter

- Fehlersignal / Hilfsschalter
- Motorantrieb
- Fernauslöser, Unterspannungsauslöser
- Automatische Wiedereinschaltung



ARIA



SEK/SEV - SEN Plus



EntelliPro™



VP-System



Photovoltaik



DuraStation™



Motoren

Schnell und platzsparend



ElfaPlus - Unibis™

Bis zu 50% Platzersparnis bei der Installation

- Zwei getrennte Pole in einer Teilungseinheit schaltbar
- Perfekt zur Platzeinsparung in der Verteilung
- Bis maximal 32 A, 6 kA, Charakteristik B & C



ElfaPlus - Fixwell™

Bis zu 50% Zeitersparnis bei der Installation

- Komfortable Stecktechnik mit Kabelführung für Anschluss von oben
- Keine Aderendhülsen bei flexiblen Adern nötig
- Einfachster Stecktechnik-Anschluss mittels Sammelschienen von unten
- Leichtes Austauschen einzelner Geräte durch Clip-Befestigung
- Für LS-Schalter und FI



HabitTeq



ElfaPlus



Unibis™



Surion



VAT 300



EntelliGuard™



Gerapid



Record Plus™

Steuerungskomponenten



ARIA



SEK/SEV - SEN Plus



EntelliPro™



VP-System



Photovoltaik



DuraStation™



Motoren

Komponenten für industrielle Anwendungen

Surion™



Haupt- und Lasttrennschalter

- Reihe ML, bis 125 A
- Reihe DILOS bis 4.000 A



Befehls- und Meldegeräte

- Frontelemente mit unterschiedlichen Funktionen, Formen, Farben und aus verschiedenen Materialien
- Schnelles Aufschnappen der Kontaktelemente
- Für Einbau, Bodenbefestigung, komplett mit Gehäuse
- Einfache und sichere Montage



Motorschutzschalter

- Thermischer und magnetischer Schutz bis 63 A
- Kipp- oder Drehhebelantrieb
- Standard- und hohes Schaltvermögen

Hilfsschütze und Steckrelais

- Reihe M Ith = 16 A, 4 Hilfsschalter (erweiterbar auf 8)
- Reihe SH04 Ith = 6 A, 4 Hilfsschalter
- Reihe SH05 Ith = 6 A, 4 Hilfsschalter (erweiterbar auf 8)
- Reihe RL Ith = 20 A, 4 Hilfsschalter (erweiterbar auf 8)
- Reihe PRC bis 11-polig, 2 - 4 W, 2 - 4 Wechsler



HabitTeq



ElfaPlus



Unibis™



Surion



VAT 300



EntelliGuard™



Gerapid



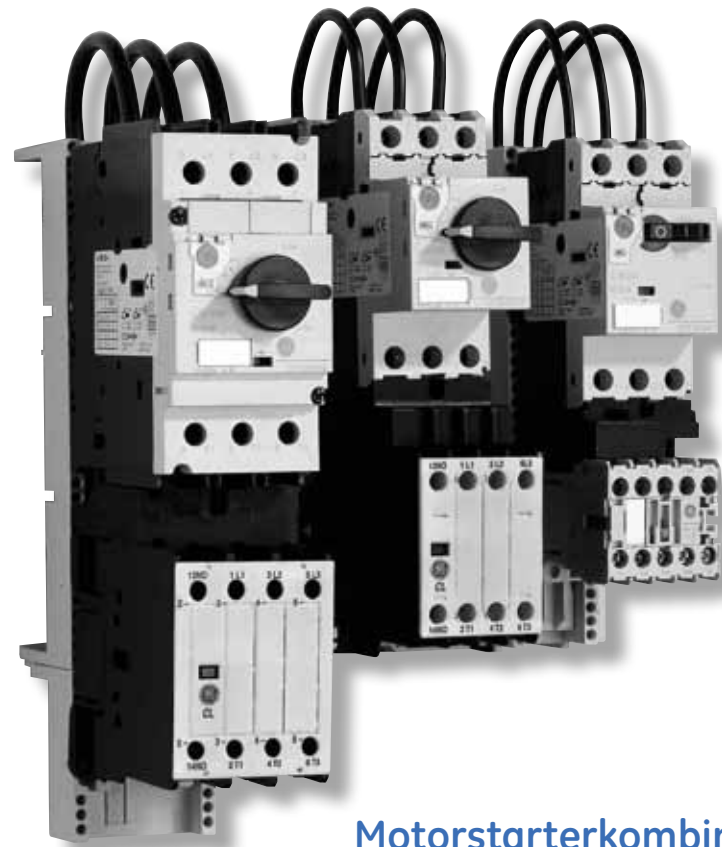
Record Plus™

Leistungsschütze

- Kleinschütze Serie M von 2,2 kW – 5,5 kW (6 - 9 A)
- Schützreihe CL von 4 kW - 55 kW (9 - 105 A)
- Schützreihe CK von 75 kW - 450 kW (150 - 825 A)
- 3- und 4-polig, für Gleich- oder Wechselstrom
- Mit unterschiedlichen Anschlussarten
- Umfangreiches Zubehör wie Hilfsschalter oder Zeitglied
- Spezielle Varianten für Bahnanwendungen, Nahrungsmittel-industrie, Großküchentechnik und Aufzüge

Thermische Überlastrelais

- Reihen MTO / RT / RE (elektronisch)
- 0,11 bis 850 A



Motorstarterkombinationen

- Komplette Kombinationen aus Motorschutzschaltern Surion mit den Schützreihen M/CL bis 63 A (bei 400/415 V, 37 kW)
- Kombinationen von Surion mit Sanftanlasser ASTAT (mit oder ohne Netzschütz möglich)



ARIA



SEK/SEV - SEN Plus



EntelliPro™



VP-System



Photovoltaik



DuraStation™



Motoren

Leistungselektronik



Frequenzumrichter

Für Drehstrom-Asynchronmotoren

- VAT 20** - 200 - 240 V, 1~ und 3~ / 380 - 480 V, 3~
 - 0,2- 2,2 kW
 - Schutzart IP20 - IP65
- VAT200** - 200 - 240 V, 1~ und 3~ / 380 - 480 V, 3~
 - 0,4 - 55 kW
 - u. a. PID-Funktion, einfache PLC-Funktion
 - für Modbus RTU; Profibus DP; DeviceNet
- VAT300** - 200 - 240 V, 3~ / 380 - 480 V, 3~
 - 0,75 - 400/475 kW
 - Multimode-Control, PID-Regler, Multi-Pumpensteuerung (u. a.)
 - Modbus ; Profibus DP; DeviceNet; CANopen; CC-Link



Sanftanlasser

Für Drehstrom-Asynchronmotoren

- Astat S** - Kompakter Softstarter mit integriertem Bypass, 230 - 600 V
 - 8 - 58 A / 4 - 30 kW bei 415 V
- Astat XT** - Digitaler vollgesteuerter Softstarter, 230 - 690 V
 - 8 - 1.400 A / 3 - 800 kW bei 415 V
 - Drehmoment- und Pumpensteuerung (u. a.)
 - Modbus; Profibus Dp; DeviceNet



HabitTeq



ElfaPlus



Unibis™



Surion



VAT 300



EntelliGuard™



Gerapid



Record Plus™

Leistungsschalter



ARIA



SEK/SEV - SEN Plus



EntelliPro™



VP-System



Photovoltaik



DuraStation™



Motoren

Leistungsschalter der neuen Generation

EntelliGuard™



Produkt

- 3 Baugrößen von 400 bis 6400 A bis 1000 V AC / 750 V DC
- 3- und 4-polig in Festeinbau oder Ausfahrtechnik
- Icu = Ics = Icw von 50 kA bis max. 150 kA
- Elektron. Auslöser für höchste Schutzanforderung

Eigenschaften

- Kompromisslos schnell und selektiv
- Einfache Handhabung und Flexibilität
- Einheitliches Zubehör, einfach zu montieren

Vorteile

- Umfangreiche Standard Schutzfunktionen
- Großer Einstellbereich 0,2 - 1 x In, erhöhter Personenschutz
- Messung und Kommunikation
- Digitale Anzeige inkl. Fehlerspeicher

Anwendungen

- Einspeiseschalter und Kuppelschalter
- Anlagen-, Trafo-, Motor- und Generatorschutz
- Industrie- und Gebäudetechnik



HabitTeq



ElfaPlus



Unibis™



Surion



VAT 300



EntelliGuard™



Gerapid



Record Plus™

Gleichstrom-Schnellschalter

Gerapid

Produkt

Einpoliger Gleichstrom-Leistungsschalter für stationären Betrieb
Schutz von Netzen und Halbleitern in Bahn- und Industrieanlagen

Eigenschaften Gerapid

Bemessungsstrom 2.600 A bis 8.000 A
Bemessungsspannung 1.000 V bis 3.600 V DC
Max. Kurzschlussausschaltvermögen >200 kA

Vorteile

Gleiche kompakte Baugröße für gesamte Reihe
Überstromauslöser arbeitet ohne zusätzliche Hilfsenergie
Schnellstauslöser optional für externe Ansteuerung
Schneller Einschaltmagnet mit Sicherheitssteuerung
Wartungsarm, einfache Wartung
Hohe mechanische und elektrische Lebensdauer

Anwendung

Vorzugsweise in der Bahnstromversorgung (z. B. Metro, Straßenbahn, Fernbahn)
Industriebetriebe (z.B. Walzwerk, Elektrolyseanlage, Bergwerksanlage)



ARIA



SEK/SEV - SEN Plus



EntelliPro™



VP-System



Photovoltaik



DuraStation™



Motoren

Selektiv & strombegrenzend

Record Plus™ Kompaktleistungsschalter



Produkt

- Kompaktleistungsschalter in 3- und 4-poliger Ausführung
- Festeinbau, Stecktechnik und Ausfahrtechnik

Eigenschaften

- 4 kompakte Baugrößen von 16 A bis 1600 A, 690 V AC, 750 V DC
- Icu = 25 kA, 50 kA, 80 kA, 150 kA
- Thermomagnetischer oder elektronischer Auslöser
- Umfangreiches Zubehör, einfach zu montieren
- Vielseitige Anschlussmöglichkeiten

Vorteile

- Hohes Schaltvermögen bei geringer Abmessung
- Hohe Strombegrenzung
- Einheitliches, umfangreiches Zubehör, einfache und sichere Installation
- Überstromauslöser mit umfangreichen Schutzfunktionen

Anwendungen

- Einspeise- und Abgangsschalter
- Anlagen-, Trafo-, Motor- und Generatorschutz
- Industrie- und Gebäudetechnik



HabitEq



ElfaPlus



Unibis™



Surion



VAT 300



EntelliGuard™



Gerapid



Record Plus™

Lasttrennschalter

Dilos

Produkt

- 16 A bis 4000 A in 3- und 4-poliger Ausführung
- Montageplattenbefestigung und DIN-Tragschiene (bis 200A)
- Drehantriebe für Direkt-, Zwischenbau- oder Türmontage
- IPXX Plombierbare Klemmabdeckungen
- "Not-Aus"-Ausführung mit rotem Griff und gelber Abdeckung

Eigenschaften

- Bedienerunabhängiger Schaltmechanismus
- Hohe Icw Werte
- Eindeutige Schaltstellungsanzeige
- Kompakte Bauform
- Klarsichtabdeckung der Hauptkontakte
- Umschalt- und Systeme mit Motorantrieb
- Umfangreiches Zubehör für die gesamte Reihe

Vorteile

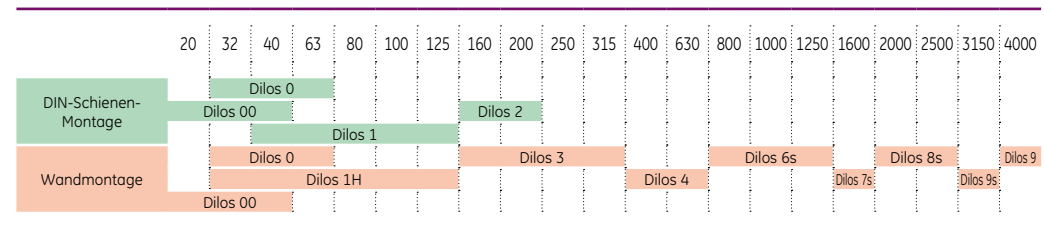
- Sicher, zuverlässig und einfach zu installieren
- Vollständige Reihe von Dilos00 - Dilos9 bis 4000 A
- Doppelt unterbrechendes Kontaktsystem
- Einspeisung oben oder unten



Anwendungen

- Gemäß den Anforderungen von EDF „Tarif Jaune“ (Installation mit überwachter Leistung)
- Industrien: Hauptschalter, Notschalter, Schalter für Maschinen ...

Dilos



Industrielle Gehäusesysteme



HabitTeq



ElfaPlus



Unibis™



Surion



VAT 300



EntelliGuard™



Gerapid



Record Plus™

Universal-Gehäuse für extreme Bedingungen



Kleingehäuse aus Isolierstoff

- **Multibox** - Polystyren oder glasfaserverstärktes Polycarbonat
 - 11 verschiedene Basisgehäuse, 65 x 65 mm bis 361 x 254 mm mit 3 verschiedenen Deckelhöhen
- **APO** - Schutzart bis IP67, glasfaserverstärktes Polyester,
 - 180 x 150 bis 600 x 600 mm



Kabelverteilerschränke

- **EH** - Nach DIN Abmessungen
 - Sammelschienen oder Montageplatten-Aufbau
 - Vielfältige Ausführungen und Abmessungen
- **Unterflurschränke**
 - Edelstahl-Schränke für ebenerdigen Einsatz
 - Hohe Schutzart durch Tauchglocken-Prinzip
 - Ästhetische Lösung, z.B. für Marktplätze



Modulare Systemgehäuse

- **VMS** - Modulares Gehäusesystem bis IP65
 - Aufbau durch Stecktechnik
 - Typgeprüft bis 1.250 A



Wandschränke aus Polyester

- **ARIA** - Montagerahmen und Montageplatte
 - 7 Standardgrößen von 315 x 215 x 170 mm bis 1035 x 835 x 300 mm
 - Schutzart IP66
- **Polysafe** - 14 Standardgrößen, von 500 x 500 mm bis 1250 x 1000 mm.
 - Komplett vorkonfektioniert ab Werk (bestückt und leer)
 - Schutzart IP65



ARIA



SEK/SEV - SEN Plus



EntelliPro™



VP-System



Photovoltaik



DuraStation™



Motoren

Schaltanlagen und Systemschränke



HabitTeq



ElfaPlus



Unibis™



Surion



VAT 300



EntelliGuard™



Gerapid



Record Plus™

Niederspannungs-Schaltanlage

SEK/SEV - SEN Plus



Produkt

- Schaltanlagen nach EN 61439-2
- Festeinbau, Steck- oder Einschubtechnik
- Energieverteilungen und Motor Control Center

Eigenschaften

- Sammelschienensystem bis 6300 A
- individuelle, kundenspezifische Lösungen
- Modulares Konzept

Vorteile

- Große Flexibilität
- Wettbewerbsfähige Lösungen
- Kurze Lieferzeiten

Anwendungen

- Kraftwerke, Chemie-, Petrochemie-, Papier-, Stahlindustrie
- Abfallentsorgung, Wasseraufbereitung, Kabelnetzbetreiber
- Bürogebäude, Einkaufszentren, Krankenhäuser, Universitäten



ARIA



SEK/SEV - SEN Plus



EntelliPro™



VP-System



Photovoltaik



DuraStation™



Motoren

Intelligentes Motorschutzgerät (IMCC)

EntelliPro™



Produkt

- Schutzgerät EntelliPro ES3 – ES5:
maximal 8 Eingänge, 16 Ausgänge
- 4 - 20 mA Ausgang; Thermistor-Eingang
- separate Stromwandler bis 630 A
- Vor-Ort-Bediengerät (Touchscreen) CP3 - CP5



Eigenschaften

- Kommunikation: Profibus-DP und Modbus RTU Schnittstelle zum Prozessleitsystem (SCADA)
- Motorschutz, Diagnose und Steuerung
- Statusinformationen von Motor und Schaltschrank



Wettbewerbs-Vorteile

- Vorprogrammierte Steuerlogiken
- SIL- und ATEX-Zertifizierung
- Redundante Kommunikation
- Komfortable Anwendersoftware WinESG

Anwendungen

- Kraftwerke, Chemie-, Petrochemie-, Papier-, -Stahlindustrie, Öl- und Gasförderung
- Abfallentsorgung, Wasseraufbereitung
- Gebäudeversorgung



HabitEq



ElfaPlus



Unibis™



Surion



VAT 300



EntelliGuard™



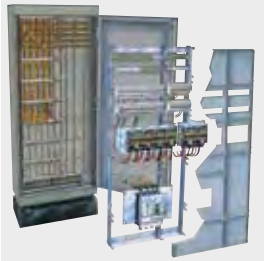
Gerapid



Record Plus™

Systemschrank VPS

für Niederspannungsverteilungen



Produkt

- Schutzisolierung oder Schutzerdung mit Polyester-Abdeckplatten
- Schutzart bis IP54
- Modulare Baugruppen

Eigenschaften

- Gemäß EN 60439-1
- In von bis 1600 A
- 5 Breiten: 250, 500, 700, 1000 und 1250 mm
- 2 Höhen: 1.550 und 2.000 mm



Vorteile

- Einheitliches Ausbau-System bei verschiedenen Schrank-Ausführungen
- Schutzklasse I und II
- Platzsparender Sammelschienenaufbau



Anwendungen

- Industriebetriebe
- Gebäudeverteilung



ARIA



SEK/SEV - SEN Plus



EntelliPro™



VP-System



Photovoltaik



DuraStation™

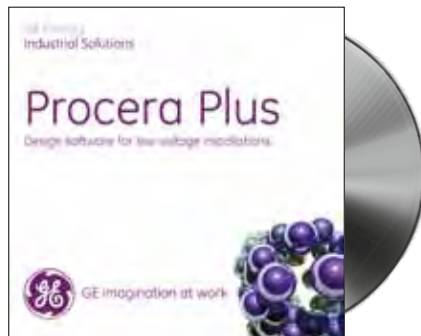


Motoren

Software

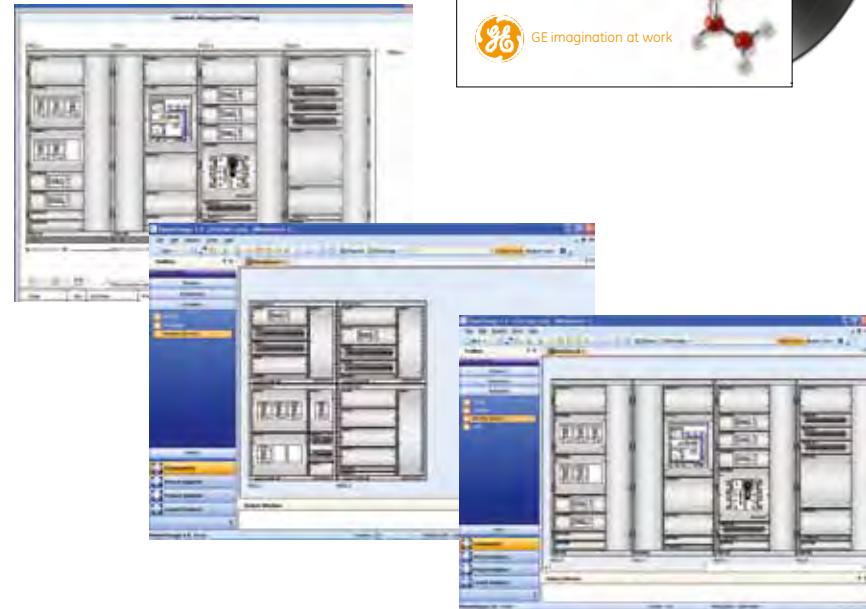
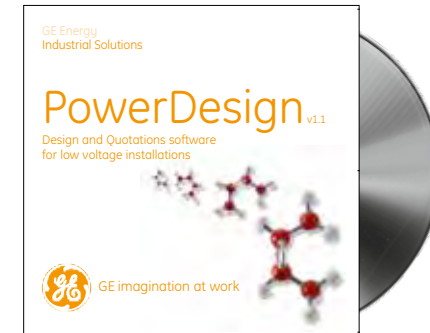
Procera Plus

- Programm zur Lastflussberechnung in Niederspannungsnetzen
- Update mit neuen Produkten
- Auswahl der Schutzorgane unter Berücksichtigung der Eigenschaften und der Selektivität
- Grafische Darstellung der Koordinierung Kabel / Schutzgeräte



PowerDesign

- Entwicklungssoftware
- Neue Softwaregeneration für Quixtra™ 630 und Modula Plus
- Konfiguration eines kompletten Verteilers
- Chiffrierung der Angebote



HabitTeq



ElfaPlus



Unibis™



Surion



VAT 300



EntelliGuard™



Gerapid



Record Plus™

Photovoltaik



ARIA



SEK/SEV - SEN Plus



EntelliPro™



VP-System



Photovoltaik



DuraStation™



Motoren

Photovoltaik



Wechselrichter

- Kompakte Größe
- Schutzgrad IP65
- Leistung von 96%
- Installation innen und außen
- Schnelle und sichere Verbindung
- Integrierte Ethernet-Kommunikation



DC-Gleichspannungstrennschalter

- Abschließbarer DC-Trennschalter 40 A – 600 V DC im Gehäuse
- 1 Kanal
- 2 MC-4 Stecker für den Eingang, 2 MC-4 Stecker für den Ausgang



DC-Gleichspannungstrenner

- Fertig zur Installation, vorinstalliert für DC-Gleichspannung
- Hoher Spannungsbereich 1.000 V DC bis zu 100A
- Abschließbar mit Vorhängeschloss
- Eindeutige Kennzeichnung der Ein- und Ausgänge



HabitEq



ElfaPlus



Unibis™



Surion



VAT 300



EntelliGuard™



Gerapid



Record Plus™



Leitungsschutzschalter

- Zum Einsatz als Lasttrennschalter
- Kompaktes Design
- Hoher Spannungsbereich 880 V DC, bis zu 63 A
- Sichere Verriegelung mit Knebelsperre und Vorhängeschloss
- Zusätzliche Hilfsschalter für Fernanzeige und -auslösung



Überspannungsableiter

- Überspannungsableiter Klasse 1 und 2
- Bis zu 80 kA
- Für Wechsel- und Gleichspannung



Schaltschranke und Gehäuse

- Aus Polyester für den Innen- und Außenbereich
- Hohe Schutzarten für den Außenbereich
- IP66 - ARIA
- IP65 - PolySafe
- IP55 - Fix-o-Rail 55

www.ge-solar.de



ARIA



SEK/SEV - SEN Plus



EntelliPro™



VP-System



Photovoltaik



DuraStation™



Motoren

Ladestationen



HabitTeq



ElfaPlus



Unibis™



Surion



VAT 300



EntelliGuard™



Gerapid



Record Plus™

Ladestationen für Elektrofahrzeuge

DuraStation™



Schnell

Die DuraStation™ ermöglicht schnelles Aufladen: Bei Anschluss an eine 400-V AC-Steckdose mit 32 A kann die Ladezeit für einen 24-kWh-Akku für einen kompletten Ladevorgang von 6-8 Stunden auf 1-2 Stunden verkürzt werden.

Smart

Die Autorisierung an der DuraStation™ erfolgt über eine drahtlose Identifizierung mittels Smartcard. Die Fahrerprofile und Transaktionen werden von der EV100-Software verwaltet.

Sicher

Die DuraStation™ ist gemäß IEC 62196 mit einem Anschluss Typ 2 mit einem Pilotkontakt ausgestattet. Folglich ermöglicht die Ladestation ein sicheres und intelligentes Laden im Level 3 gemäß IEC 61851.

Zukunftssicher

Das modulare Design der DuraStation™ lässt sich bei verändertem oder zusätzlichem Bedarf einfach aufrüsten. Zusätzlich unterstützt die DuraStation™ Kartenzahlungen und Identifizierungsdienste.

Zuverlässig

DuraStation™ resultiert aus GE's hundertjähriger Innovationsgeschichte im Bereich der Entwicklung und Herstellung von Produkten für die Stromverteilung.



Coming soon: GE Wattstation™

In Zusammenarbeit mit dem bekannten Industriedesigner Yves Behar entwickelte GE die Wattstation™, eine elegante, hoch funktionale und einfach zu bedienende Ladestation (Level 2) für gewerblichen und privaten Einsatz.



Motoren



HabitTeq



ElfaPlus



Unibis™



Surion



VAT 300



EntelliGuard™



Gerapid



Record Plus™

Motoren

Der X\$D Ultra® 841 IEC übertrifft die Standards.

Der X\$D Ultra® 841 IEC ist an Langlebigkeit und Zuverlässigkeit nicht zu überbieten.

Einige Merkmale des X\$D Ultra® 841 IEC sind:

- Präzisionswuchtung von 1,4 mm
- Das Isolationssystem GEGARD2400TM übersteigt die Spezifikationen von IEEE 841-2009 und die Anforderungen der Normen IEC 60034-17 und 60034-18-41.
- Sichereres Anheben mit 4-Punkt-Hebesystem statt einzelner Ringschraube
- Erfüllt oder übertrifft die Energieeffizienzklasse IE3 als auch die garantierte Mindesteffizienz nach IEC.
- 60 Monate Betriebsgarantie/66 Monate Garantie ab Herstellungsdatum



ARIA



SEK/SEV - SEN Plus



EntelliPro™



VP-System



Photovoltaik



DuraStation™



Motoren

www.ge.com/de

www.ge.com/de/industrialsolutions

www.ge-cities.com

www.ecomagination.com

www.healthimagination.com

www.gepowercontrols.com/de/resources/where_to_buy.html

GE Energy Industrial Solutions Deutschland/ Österreich/Schweiz

GE Consumer & Industrial GmbH

Berliner Platz 2-6
D-24534 Neumünster
Telefon +49 (0)180 4 437378
Fax +49 (0)4321 201 490

GE Consumer & Industrial GmbH

Marzahner Str. 34
13053 Berlin
Telefon +49 (0) 30 9860 199 103
Fax +49 (0) 30 9860 199 501

GE Consumer & Industrial GmbH

Vor den Siebenburgen 2
D-50676 Köln
Telefon +49 (0)221 16539 -0
Fax +49 (0)221 16539 -100

GE Consumer & Industrial GmbH

Leopoldstrasse 8
80802 München
Telefon +49 (0)221 16539-0
Fax +49 (0)221 165 39 100

General Electric Austria GmbH

Donau-City Straße 6/3
1220 Wien
Telefon +43 (0) 676 870 65 051
Fax +43 (0) 2167 21196

GE Consumer & Industrial SA

Via Cantonale 50
CH - 6595 Riazzino (Locarno)
Telefon: +41 91 850 51 51
Fax: +41 91 850 52 52

GE Partner



GE imagination at work