

GE's Intelligentes Motor Management System



EntelliPro

Motorschutz & Motorsteuerung



GE imagination at work

Eigenschaften und Vorteile

Planungsphase

Eigenschaften	Vorteile
Schnelle Entwicklung ohne Risiko	Vorprogrammierte und getestete Steuerlogiken
Einfache Anpassung an spezielle Anforderungen	Konfiguration der vorprogrammierten Steuerlogiken
Individuelle Steuerungs- und Schutzlösungen	Frei programmierbare Logik
Kostenoptimierte Lösungen	Individuell an Ihre Bedürfnisse anpassbar
Einfache Prüfung von Kommunikations- und Steuerlogik	Demonstrationskoffer
Zuverlässig	SIL und ATEX zertifiziert Bewährte Technik, aufbauend auf mehr als 20 Jahren Erfahrung in der intelligenten Motormanagement Technologie Profibus-DP zertifiziert

Inbetriebnahmephase

Eigenschaften	Vorteile
„Reparatur“ von Verdrahtungsfehlern in Software	Ein- und Ausgänge frei konfigurierbar
Einfache Fehlersuche in frei programmierbarer Logik	Debug-Information im WinESG

Betriebsphase

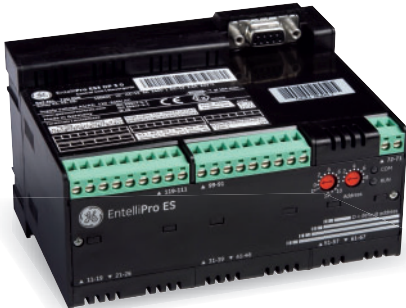
Eigenschaften	Vorteile
Alle Informationen in der Schaltanlage verfügbar	Sichtgeräte für Vor-Ort-Bedienung
Hohe Verfügbarkeit der Kommunikation	Getrennte Segmente für jeden Schaltschrank Redundante Kommunikation mit zwei unabhängigen Feldbus Schnittstellen möglich
Erweiterte Fehlerdiagnose-Möglichkeiten	Messwertaufzeichnung im Feldgerät Ereignisprotokoll im Feldgerät Zeitstempelung im Feldgerät
Einfaches Parameter-Management	Komfortable Anwender-Software WinESG

Instandhaltungsphase

Eigenschaften	Vorteile
Einfache Ersatzteilhandhabung, „plug and play“	Kommunikationsadresse über mechanischen Schalter Automatisches Konfigurieren
Einfache Wartung der Kommunikation	Service-Stecker in jedem Schaltschrank
Einfache Erweiterung von existierenden Anlagen EPOS System kann auf EntelliPro aufgerüstet werden	Volle Kompatibilität zu EPOS-System

Motor Management System

ES3



- Ein-/Ausgänge
7 digitale Eingänge
3 digitale Ausgänge

ES5



- Ein-/Ausgänge
16 digitale Eingänge
8 digitale Ausgänge
- 4–20 mA Ausgang

Schutz

- Überlast (Klasse 5 bis 40)
- Erdschluss (Summenstrom)
- Phasenausfall
- Thermistor (Kaltleiter)
- Anlaufstrom
- Blockierter Rotor
- Unterlast
- Maximale Anläufe pro Zeit
- Selbstüberwachung
- Externe Geräteüberwachung

Mehr

- Lokale Bedien- und Anzeigergeräte
- Profibus DP und Modbus RTU
- Vorprogrammierte Steuerlogik
- Frei programmierbare Logik
- SIL, ATEX zertifiziert

Diagnostik

- Zeit bis Überlastauslösung, Freigabe
- Schaltspiele
- Motoranläufe
- Motor Betriebszeit, Standzeit
- Anzahl Überlastauslösungen
- Anzahl Thermistor-Auslösungen
- Maximalströme
- Auslöseströme

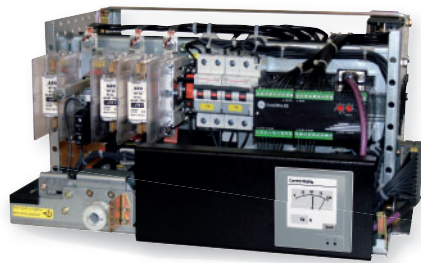
Optionen

- 24 V DC oder 110–240 V AC
Spannung für Versorgung
und digitale Eingänge

Motor Management System

- Motorschutz
- Motorsteuerung
- Schnittstelle zum Prozessleitsystem
- Statusinformationen über Motor und Schaltschrank
- Wartungsinformationen
- Parametrier- und Konfigurationsmanagement

MCC-Einschub NE2 mit Motormanagement Relais und Vor-Ort Bedienstelle

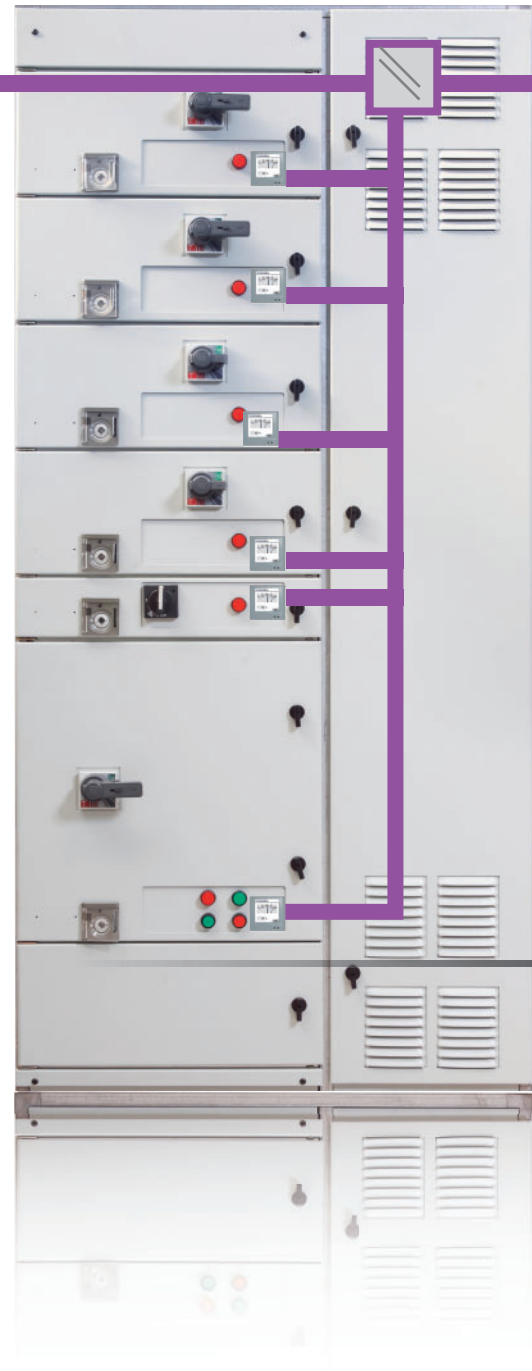


Demonstrationskoffer



Unterstützt bei:

- Mitarbeiterschulung
- Testen des Prozessleitsystems
- Testen der Motorsteuerung



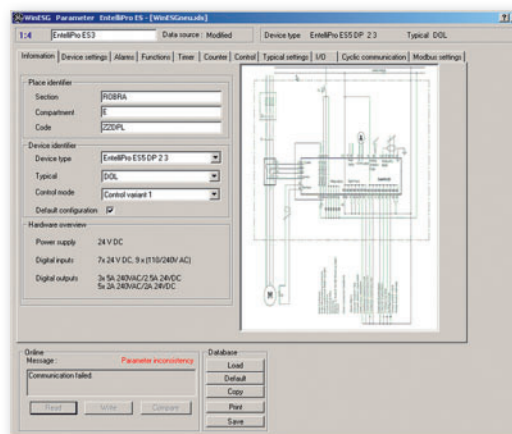
Einsatzmöglichkeit in MCC-Schaltanlagen ...

- SEK/SEV32
- SENplus

Profibus-DP

Bedien-Software WinESG

- Visualisierung: Status, Werte, Parameter
- Alarmverarbeitung
- Vor-Ort-Steuerung
- Parameter- und Konfigurationsmanagement: Ändern, Speichern, Drucken, Vergleichen
- Ereignis-Protokollierung mit Zeitstempel
- Protokollierung von Analogwerten



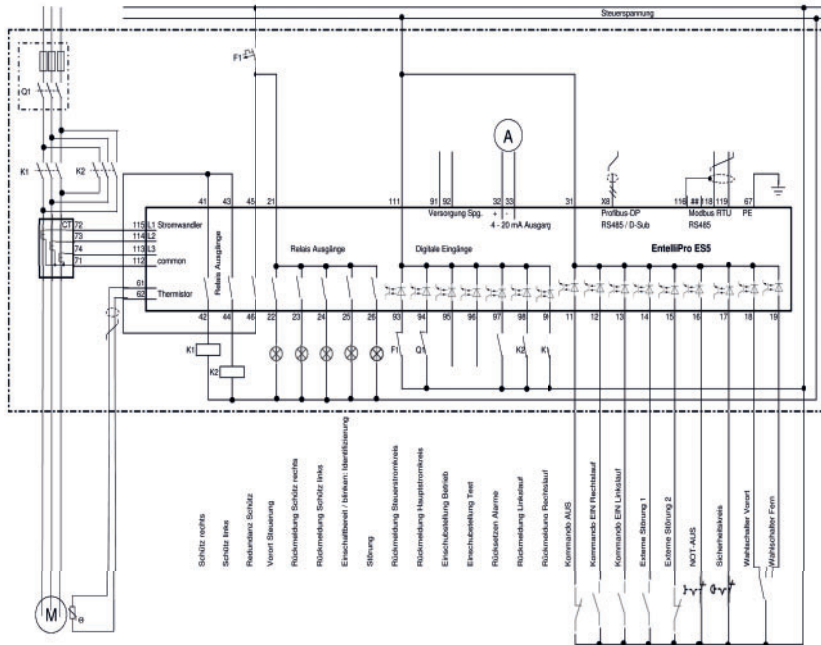
Vor-Ort Bediengerät als Touch Panel

- Alle Informationen übersichtlich am Schaltschrank
- Vor-Ort-Steuerung
- Einfache Handhabung
- Mehrsprachig
- Individuell anpassbar



MANAGEMENT

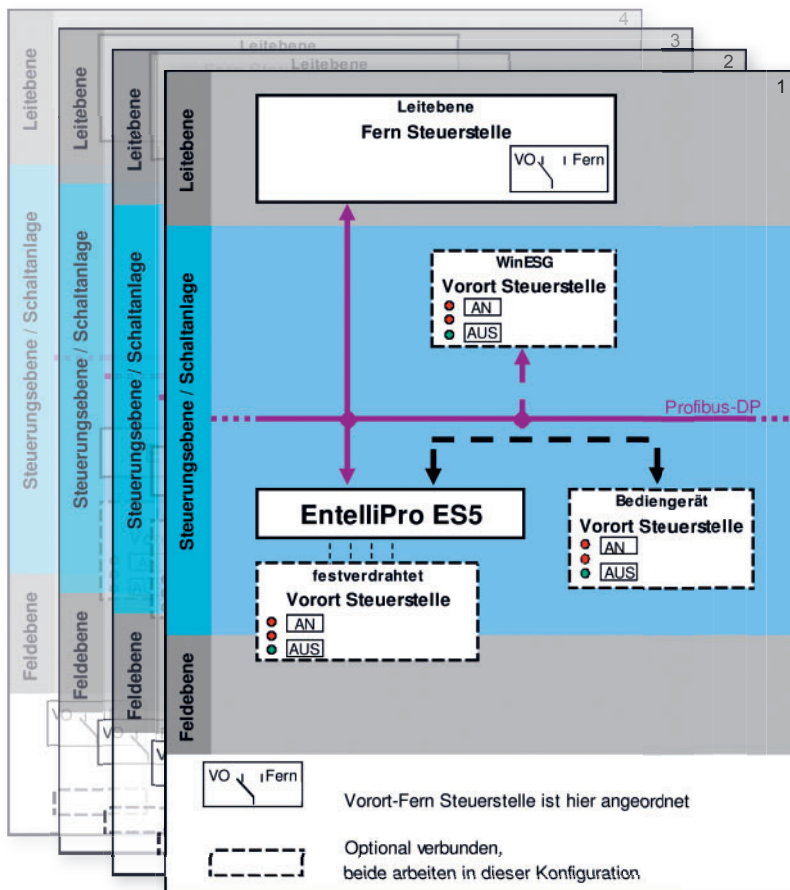
Motor Management System



Wählbare vorprogrammierte Antriebsarten

- Ein-Richtungs-Antrieb
- Wendemotor
- Stern-Dreieck
- Wende-Stern-Dreieck
- Softstarter
- Wende-Softstarter
- Schalter Steuerung
- Dahlander
- Polumschalter
- Ventilsteuerung
- Schieber

Steuerlogik

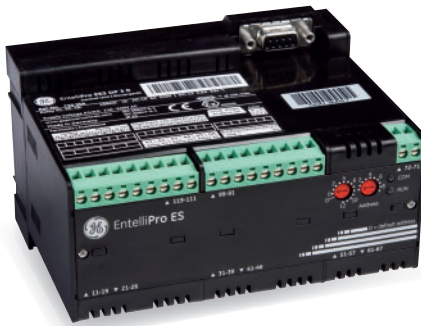


Auswählbare vorprogrammierte Steuerlogiken

- Die Steuerlogik koordiniert die Schaltbefehle von vier Steuerstellen.

Motor Management System

Bestellnummern



EntelliPro ES3 DP 2 2

ES3 = Standard Gerät
ES5 = Medium Gerät

2 = Versorgungs- und Eingangsspannung der 7 digitalen Eingänge: 24 V DC
3 = Versorgungs- und Eingangsspannung der 7 digitalen Eingänge: 110-240 V AC

0 = keine zusätzlichen digitalen Eingänge verfügbar
2 = Spannung der 9 zusätzlichen digitalen Eingänge: 24 V DC
3 = Spannung der 9 zusätzlichen digitalen Eingänge: 110-240 V AC

EntelliPro ES3 DP 2 0	720003	Standard Gerät 24V DC
EntelliPro ES3 DP 3 0	720004	Standard Gerät 110-240V AC
EntelliPro ES5 DP 2 2	720005	Medium Gerät 24V DC
EntelliPro ES5 DP 2 3	720006	Medium Gerät 24V DC
EntelliPro ES5 DP 3 3	720007	Medium Gerät 110-240V AC
EntelliPro CT 8	720022	EntelliPro Stromwandler bis zu 8A
EntelliPro CT 32	720023	EntelliPro Stromwandler bis zu 32A
EntelliPro CT 64	720024	EntelliPro Stromwandler bis zu 64A
EntelliPro CT 630	720025	EntelliPro Stromwandler bis zu 630A
EntelliPro CP3	720028	EntelliPro CP3 Bediengerät 3,3" LCD
EntelliPro CP5	720029	EntelliPro CP5 Bediengerät 7" colour TFT-LCD
EntelliPro Demonstration kit	720030	Demonstrationskoffer EntelliPro

Das Handbuch ist in folgenden Sprachen lieferbar:
Deutsch, Englisch, Französisch, Niederländisch, Spanisch, Portugiesisch, Italienisch, Russisch

Industrial Solutions (ehemals Power Protection), ist ein Geschäftsbereich von GE Energy, und damit eine der fünf Unternehmenseinheiten von General Electric (USA), kurz GE.

GE ist heute eines der weltweit renommiertesten Unternehmen. GE ist ein erstklassiger europäischer Lieferant von Niederspannungsprodukten: Elektrische Installationsgeräte und Verteiler für Haushalt und Industrie, Automationsprodukte, Gehäuse und Schaltanlagen.

Unsere Produkte werden von Großhändlern, Installateuren, im Schaltanlagenbau und der Industrie weltweit nachgefragt.


www.ge.com/de/industrialsolutions

GE CONSUMER & INDUSTRIAL GmbH
Vor den Siebenburgen 2
D-50676 Köln

GE Energy Industrial Solutions
Berliner Platz 2-6
D-24534 Neumünster

Customer Service
Tel. 0221 16539 - 0
Fax 0221 16539 - 100
E-mail: info.de@gepc.ge.com

Customer Service
Tel. +49/4321201-0
Fax +49/4321201-543



GE imagination at work