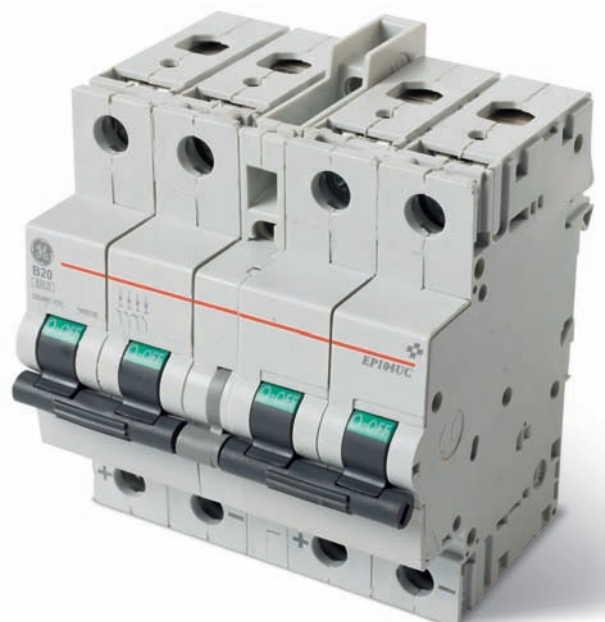


# Leitungsschutzschalter für die Photovoltaik



Eine sichere Lösung für den  
wachsenden Markt  
von Photovoltaikanlagen

- Kompakte Bauweise
- Hohe Spannung 880V DC und bis 63A
- Abschließbar mit der Knebelsperre
- Hilfsschalter und Fernauslöser anreihbar
- Nutzbar mit Fernantrieb Tele MP



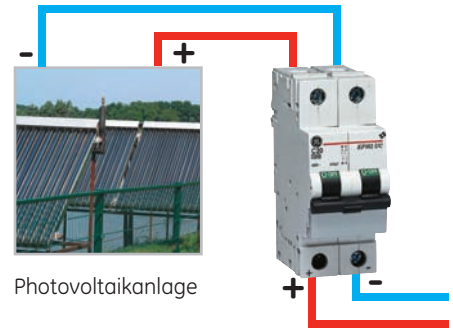
GE imagination at work

## Leitungsschutzschalter für die Photovoltaik

### Technische Daten EP100UC

Auslösecharakteristik	B
Bemessungsstrom In	(A) 6 - 63
Bemessungsspannung DC Un	(V) 440
Maximum Betriebsspannung DC	(V) 250
Minimum Betriebsspannung DC	(V) 12
Verwendung als Lasttrennschalter	Ja
Isolationsspannung Ui	
Verschmutzungsgrad 2	(V) 500
Verschmutzungsgrad 3	(V) 440
Impulsspannungsfestigkeit Uimp	(kV) 6
Dielektrische Festigkeit	(kV) 2,5
Schaltlebensdauer elektrisch/mechanisch	1000/20000

### Kontaktschema



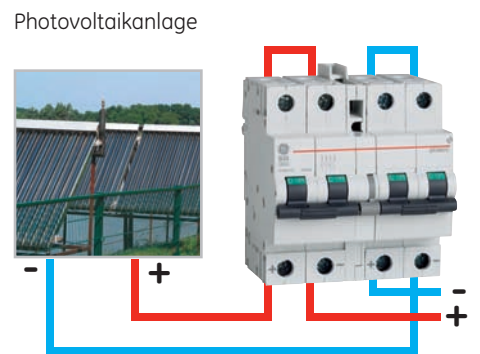
### Serie EP100UC

	In (A)	Typ	Bestellnr.	VPE
2P 2 TE	6	EP102UCB6	566311	1/6
	10	EP102UCB10	566312	1/6
	13	EP102UCB13	566313	1/6
	16	EP102UCB16	566314	1/6
	20	EP102UCB20	566315	1/6
	25	EP102UCB25	566316	1/6
	32	EP102UCB32	566317	1/6
	40	EP102UCB40	566318	1/6
	50	EP102UCB50	566319	1/6
	63	EP102UCB63	566320	1/6

### Technische Daten EP104UC

Auslösecharakteristik	B
Bemessungsstrom In	(A) 10 - 63
Bemessungsspannung DC Un	(V) 880
Maximum Betriebsspannung DC	(V) 1000
Minimum Betriebsspannung DC	(V) 12
Verwendung als Lasttrennschalter	Ja
Isolationsspannung Ui	
Verschmutzungsgrad 2	(V) 1200
Verschmutzungsgrad 3	(V) 1000
Impulsspannungsfestigkeit Uimp	(kV) 6
Dielektrische Festigkeit	(kV) 2,5
Schaltlebensdauer elektrisch/mechanisch	1000/20000

### Kontaktschema



### Serie EP104UC

	In (A)	Typ	Bestellnr.	VPE
4P 4 TE	10	EP104UCB10	690200	1/2
	16	EP104UCB16	688029	1/2
	20	EP104UCB20	688026	1/2
	25	EP104UCB25	691580	1/2
	32	EP104UCB32	691581	1/2
	40	EP104UCB40	688027	1/2
	63	EP104UCB63	688028	1/2

GE CONSUMER & INDUSTRIAL GmbH  
 Vor den Siebenburgen 2  
 50676 Köln  
 T 0221 / 16539-0  
 F 0221 / 16539-103  
 E info.de@gepc.ge.com  
 www.ge.com/de/powerprotection

