

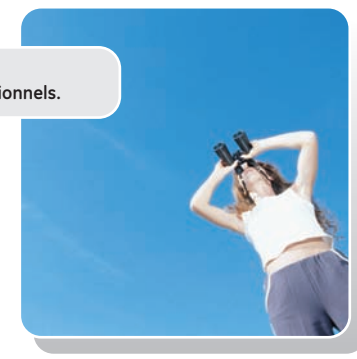


 **Le colis**  
No. Réf. **538929**

Contenu	Quantité	Désignation
692712	12	Unibis™ - disjoncteur compact - 1P+N - 1 mod. - 10A - 3kA - caract. C
692713	12	Unibis™ - disjoncteur compact - 1P+N - 1 mod. - 16A - 3kA - caract. C
692714	12	Unibis™ - disjoncteur compact - 1P+N - 1 mod. - 20A - 3kA - caract. C
692716	6	Unibis™ - disjoncteur compact - 1P+N - 1 mod. - 32A - 3kA - caract. C
605816	4	Unibis™ - interrupteur différentiel compact - 40A - 30mA - type AC
605820	2	Unibis™ - interrupteur différentiel compact - 40A - 30mA - type A
604269	4	Série FP - Interrupteur différentiel 2 pôles - 63A - 30mA - type AC
666164	4	Contax - contacteur jour/nuit - 20A - 2NO - 230V
666502	4	Socle de prise de courant à broche de terre + sécurité enfants - 16A - 250V

GE Power Controls France  
Paris Nord II  
13, Rue de la Perdrix  
95958 Roissy CDG Cédex  
**Service Clients**  
Tél. 0800 919 369  
Fax 0800 916 272  
E-mail: [gepcf@gepc.ge.com](mailto:gepcf@gepc.ge.com)  
[www.ge.com/fr/powerprotection](http://www.ge.com/fr/powerprotection)

Offre réservée aux  
installateurs professionnels.



Ref. L/6615/FF 2.0 - Ed. 05/09  
© Copyright GE Power Controls 2009



# Plein air

Découvrez ou redécouvrez notre nouvelle gamme de disjoncteurs UNIBIS™ et préparez vos vacances d'été à travers notre sélection de cadeaux!

Jusqu'au 24 juin 2009



# Action Plein air



**1 coffret de 12 bouteilles de vin**  
6 rosé Cotes de Provence Cuvée Le Merle, Domaine du Pas du Cerf + 6 rouge Bordeaux Cap de Ville médaille d'argent. A consommer avec modération. Tous abus est dangereux pour la santé.



**1 LOT de 2 polos - rugby + classique**  
- 1 polo manches longues blanc/marine +  
- 1 polo manches courtes marron brodés GE  
- Disponible en taille L ou XL



**1 tente 2 secondes III BLEU - Quechua**  
Habitabilité: bonne pour 3 personnes, idéale pour 2. Rangement chaussures entre chambre et double toit. Facilité d'utilisation: Montage Instantané. Pliage en 15 secondes (avec le coup de main). Autoportante.



**1 GPS automobile Garmin nüvi 205 France + Benelux**

- Avec son écran de 3,5" et sa cartographie riche, reprenant les routes de France mais aussi de Belgique, du Luxembourg et des Pays-Bas, le GPS autonome nüvi 205 de Garmin est la solution de navigation idéale.
- Profitant d'une base de points d'intérêt extrêmement variée, le nüvi 205 vous permet de préparer votre voyage dans les meilleures conditions. Vous ponctuez ainsi vos itinéraires de visites ou d'arrêts selon vos envies et vos besoins.
- Ce GPS dispose même de la navigation photo! Vous accédez, via le site de Garmin, à des millions de photos de lieux disponibles sur Google Panoramio.
- Le nüvi 205 profite d'un dispositif de localisation d'urgence. En touchant l'écran, vous prenez connaissance de plusieurs informations extrêmement utiles : coordonnées exactes, adresse, intersection la plus proche mais aussi hôpitaux, commissariats, stations service.



**1 sac souple Lancel**

- Petit sac cabas, toile garnie cuir
- 34 x 30 x 10,5 cm.
- Existe en coloris noir, moka et rouge

- ☑ Dans la limite des stocks disponibles.
- ☑ Photos non contractuelles.



**1 Avertisseur de radars Alerte GPS G200**

- Elu 1er sur 12 avertisseurs GPS testés par l'équipe Autoplus.
- 100% Légal - Messages vocaux à l'approche des radars automatiques, des zones de contrôle mobile potentielles (par type et fréquence), des zones dangereuses.
- Base de données européenne gratuite. Limiteur de vitesse intégré.
- Affichage de la vitesse réelle du véhicule, de la vitesse limite sur les zones à mises à jour gratuites des zones à risque sur Internet.
- Antenne GPS interne active (+prise antenne externe en option). Alimentation 12-24 Volts.
- Connexion PC par port USB (Windows 2000, ME, XP). Réglage du niveau sonore des alertes (4 niveaux).

# Action Plein air



**1 VTT FAVORIT 26" 18V Homme Orange/Noir Arcade**

- Cadre: acier hi-ten rigide 26"
- Fourche: HL-CH 327E 50 mm à suspension
- Roues: jantes: 26" alu simple paroi - moyeu avant: Joytech acier noir à écrous - moyeu arrière: Joytech acier noir à écrous - rayons: 36 rayons zingués - pneus: Kenda K 850 26"x 1,95 noirs - chambres: 26" valves Schrader Kenda
- Transmission: dérailleur avant: Shimano FD TZ31TS6 Top route - dérailleur arrière: Shimano RD TY 18 DATT 6 vitesses - manettes: Shimano Revoshift 18 vitesses - Chaîne: KMC Z30 marron - Pédalier: Prowheel acier 170 mm - boîtier de pédalier: Shimano roulement annulaire - roue libre: Shimano MF TZ 06 6vitesses 14-28 dents
- Périphériques: freins: Promax TX115C V-brake alu 101 mm VAVvav+ar - gaines de freins: noire téflonnée - pédales: VP 872 N noires PVC - jeu de direction: Neco B822 - Cintre: acier noir longueur 600mm rise 30 - poignées: Velo PVC Confort - potence: HL acier ext 100mm rise +10 - leviers: Promax alu BL-81 AP - selle: FM205 noire avec coins gris - tige de selle: HL acier diam 25,4mm - serrage de selle: HL blocage rapide alu noir
- Accessoires: béquille alu ajustable, éclairage av+ar à piles



**1 vélo ville CLASSIC 26' Acier H46 6V mixte Gris Arcade**

- Cadre: rétro acier hauteur 46
- Fourche: 26"acier hi-ten
- Roues: jantes: 26 alu - moyeu avant: alu à blocage - moyeu arrière: alu à écrou - rayons: Inox - pneus: Kenda K830 noirs 26x1,75 chambres: 26 valves schrader
- Transmission: dérailleur avant: non - dérailleur arrière: Shimano TY 18 6 vitesses - manettes: Shimano Revoshift 6 vitesses - chaîne: KMC Z51 - pédalier: ensemble mono 42 dents - manivelles 170 mm acier résine - boîtier de pédalier: CH 46 - roue libre: 14-28 dents Shimano
- Périphériques: freins: alu V-Brake - gaines de freins: noire téflonnée - pédales: résine noir VP872 N - jeu de direction: acier chromé - cintre: touring acier - poignées: PVC - potence: alu satin - leviers: V-brake alu, cocotte résine - selle: active FM 800D - tige de selle: alu diam 25,4 mm x 300 lg - blocage de selle: blocage rapide alu
- Accessoires: porte-bagages, sonnette, garde-boue, béquille alu réglable, carter de chaîne fumé, éclairage par dynamo avant, arrière LED, Phare PAEC 66



**1 VTC CAMBRIDGE 28' 18V Rouge/Gris Homme ou Femme Arcade**

- Made in France
- Cadre: 28" homme acier hi-ten hauteur 53
- Cadre: 28" femme acier hi-ten hauteur 45
- Fourche: 28" acier hi-ten unicrown
- Roues: jantes: 28" EXE alu double paroi - moyeu avant: alu à blocage - moyeu arrière: alu à écrous - rayons: inox - pneus: 700x35 City noir - chambres: 28" valves schrader
- Transmission: dérailleur avant: Shimano FDTZ 31 - dérailleur arrière: Shimano TZ50 6 vitesses - manettes: poignée tournante 18 vitesses - chaîne: KMC Z51 114 maillons - pédalier: 28x38x48 dents acier résine - boîtier de pédalier: roulement annulaire - roue libre: Shimano 6 vitesses 14-28 dents
- Périphériques: leviers de freins: V-brake alu/résine - étriers de freins: V-brake alu, gaines de freins: noire téflonnée - pédales: noires VTC résine - jeu de direction: VPH738 - cintre: alu rise 50 - potence: alu réglable - selle: Royal 8462 - tige de selle: alu monobloc diam 25,4mm lg 300mm - blocage de selle: blocage rapide alu
- Accessoires: porte-bagages acier, sonnette, garde-boue résine, béquille alu réglable, carter de chaîne fumé, éclairage av dynamo, éclairage arrière diode, sonnette



Retrouvez toute la gammes Unibis™ dans notre nouvelle brochure

