

CMH – Brillantes weißes Licht

Keramische Halogen-Metaldampflampen von GE

Durchbruch bei der Konstruktion

Die ConstantColor CMH™- Lampen von GE basieren auf einer besonders zuverlässigen Technologie. Dank der fortschreitenden Entwicklung gibt es mittlerweile CMH Lampen in sehr vielen verschiedenen Leistungsstufen - von 20 W bis 400 W. Damit stellen sie eine der vielfältigsten Produktlinien dar.

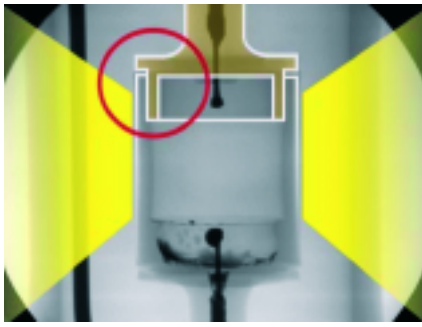
Unschlagbare Lichtquelle

Die Vorteile der ConstantColor CMH™- Lampen sind hohe Lichtausbeute, lange Lebensdauer, sehr gute, gleichbleibende Farbwiedergabe und brillantes, weißes Licht. Bevorzugte Anwendungen sind die Beleuchtung von Einkaufsstätten und die Architekturbeleuchtung im Innen- und Außenbereich. Die große Vielfalt der verfügbaren ConstantColor CMH™- Lampen, stellt ein reichhaltiges Werkzeug für Lichtplaner und Anwender dar.

Vorteile von CMH-Lampen:

- Leistungsbereich von 20 Watt bis 400 Watt für eine Vielzahl von Anwendungen
- Mittlere Lebensdauer von bis zu 15.000 Stunden
- Gleichbleibende Lichtfarbe von Lampe zu Lampe über die gesamte Lebensdauer
- Weißes Licht und ausgezeichnete Farbwiedergabe
- Hohe Lichtausbeute von bis zu 100 lm/W
- Erhältlich in zwei Farbtemperaturen: 3000 K und 4200 K
- Problemloses Umrüsten von Leuchten für Natriumdampf-Hochdrucklampen und Quarz-Halogenmetaldampflampen
- UV-Control
- Einzigartige 3-teilige Entladungsrohrkonstruktion
- Erhältlich in folgenden Lampenformen: Ellipsoid, Röhrenform, stabförmig ein- oder zweiseitig gesockelt und als PAR-Lampen













GE's EINZIGARTIGE 3-TEILIGE ENTLADUNGSROHR-TECHNOLOGIE

Langes Leben und hoher Wirkungsgrad

Das einzigartige Design von GE ermöglicht dickere Wände am Ende des Entladungsrohrs, wo Korrosion auftritt. Das kann das Leben der Lampe verdoppeln. Gleichzeitig ermöglicht die dünne Wand in der Mitte eine ausgezeichnete Lichtausbeute. Dieses Gleichgewicht ergibt eine optimale Lampenleistung.

Das CMH-Sortiment von GE – Die größere Auswahl

	Watt	Farbe	Länge mm	Produktbezeichnung	Kelvin	Ra-Index	Anfangslichtstrom in Lumen (Candela für PAR)	Socket	Mittlere Lebensdauer Hor.	Mittlere Lebensdauer Ver.	VPE	Artikel-Nr.	
Einseitig Gesockelt, Mini Ausführung													
	20	WDL	85	CMH20/TC/UVC/U/830/G8.5	3000	80+	1700	G8.5	9000	7500	12	20007	
	35	WDL	85	CMH35/TC/UVC/U/830/G8.5	3000	80+	3400	G8.5	10000	10000	12	20009	
	35	NDL	85	CMH35/TC/UVC/U/842/G8.5	4200	85+	3200	G8.5	N/A	6000*	12	26348	NEU
	70	WDL	85	CMH70/TC/UVC/U/830/G8.5	3000	80+	6200	G8.5	9000	9000	12	20011	
	70	NDL	85	CMH70/TC/UVC/U/942/G8.5	4200	90+	6200	G8.5	N/A	6000*	12	26349	NEU
Einseitig gesockelt													
	20	WDL	88	CMH20/T/UVC/U/830/G12	3000	80+	1700	G12	9000*	7500	12	21691	NEU
	35	WDL	88	CMH35/T/UVC/U/830/G12	3000	80+	3400	G12	10000	10000	12	20099	
	35	NDL	88	CMH35/T/UVC/U/842/G12	4200	85+	3200	G12	N/A	6000*	12	92141	NEU
	70	WDL	88	CMH70/T/UVC/U/830/G12	3000	80+	6200	G12	15000	15000	12	20005	
	70	NDL	88	CMH70/T/UVC/U/942/G12	4200	90+	6300	G12	15000	15000	12	20013	
	150	WDL	98	CMH150/T/UVC/U/830/G12	3000	80+	14000	G12	12000	12000	12	20012	
	150	NDL	98	CMH150/T/UVC/U/942/G12	4200	90+	13000	G12	12000	12000	12	20014	
Zweiseitig gesockelt													
	70	WDL	118	CMH70/TD/UVC/830/RX7s	3000	80+	7000	RX7s	15000	N/A	12	36910	
	70	NDL	118	CMH70/TD/UVC/942/RX7s	4200	90+	6200	RX7s	15000	N/A	12	38698	
	150	WDL	135	CMH150/TD/UVC/830/RX7s-24	3000	80+	14500	RX7s-24	15000	N/A	12	36912	
	150	NDL	135	CMH150/TD/UVC/942/RX7s-24	4200	90+	12500	RX7s-24	15000	N/A	12	38692	
PAR 20													
	20	WDL	81.2	CMH20PAR20/UVC/830/E27/SP	3000	80+	13000	E27	7500*	7500*	6	26478	NEU
	20	WDL	81.2	CMH20PAR20/UVC/830/E27/FL	3000	80+	3750	E27	7500*	7500*	6	26481	NEU
	35	WDL	81.2	CMH35/PAR20/UVC/830/E27/SP	3000	80+	22000	E27	10000	10000	6	21684	
	35	WDL	81.2	CMH35/PAR20/UVC/830/E27/FL	3000	80+	7500	E27	10000	10000	6	21685	
PAR 30													
	20	WDL	120	CMH20PAR30/UVC/830/E27/SP10	3000	80+	19800	E27	7500*	7500*	6	26497	NEU
	20	WDL	120	CMH20PAR30/UVC/830/E27/FL25	3000	80+	4900	E27	7500*	7500*	6	26518	NEU
	35	WDL	120	CMH35/PAR30/UVC/830/E27/SP	3000	80+	39600	E27	10000	10000	6	21689	
	35	WDL	120	CMH35/PAR30/UVC/830/E27/FL	3000	80+	11000	E27	10000	10000	6	21690	
	70	WDL	120	CMH70/PAR30/UVC/830/E27/SP	3000	80+	43000	E27	10000	10000	6	21683	
	70	WDL	120	CMH70/PAR30/UVC/830/E27/FL	3000	80+	10000	E27	10000	10000	6	21682	
Ellipsoid, klar													
	70	WDL	138	CMH70/E/UVC/U/830/E27/C	3000	80+	6300	E27	15000	15000	12	46189	
	100	WDL	138	CMH100/E/UVC/U/830/E27/C	3000	80+	9200	E27	15000	10000	12	46191	
Ellipsoid, beschichtet													
	70	WDL	138	CMH70/E/UVC/U/830/E27/D*	3000	80+	6000	E27	15000	15000	12	46187	
	100	WDL	138	CMH100/E/UVC/U/830/E27/D	3000	80+	8200	E27	15000	10000	12	46194	
	250	WDL	227	CMH250/E/UVC/U/830/E40/D	3000	80+	23500	E40	15000	15000	12	10591	
	400	WDL	282	CMH400/E/UVC/VBU/830/E40/D	3000	80+	40000	E40	N/A	15000	12	92952	
	400	WDL	282	CMH400/E/UVC/H/830/E40/D	3000	80+	39000	E40	15000	N/A	12	13087	NEU
Rohrförmig Klar													
	70	WDL	156	CMH70/TT/UVC/830/E27	3000	80+	6000	E27	15000	15000	12	38752	
	100	WDL	209	CMH100/TT/UVC/830/E40	3000	80+	9200	E40	10000*		12	92478	NEU
	150	WDL	209	CMH150/TT/UVC/830/E40	3000	80+	14000	E40	12000	12000	12	38749	
	150	NDL	209	CMH150/UVC/T/U/842/E40	4000	89	14500	E40	15000*		12	21514	NEU
	150	WDL	209	CMH150/UVC O/T/U/830/E40	3000	80+	14000	E40	12000		12	21516	NEU
	150	NDL	209	CMH150/UVC O/T/U/942/E40	4200	90+	14000	E40	12000		12	21517	NEU
	250	WDL	260	KRC250/CMH/830/T/H/E40	3000	80+	20000	E40	15000		12	20302	NEU
	250	WDL	260	CMH250/TT/UVC/U/830/E40	3000	80+	25000	E40	15000	15000	12	10589	
	400	WDL	278	CMH400/TT/UVC/VBU/830/E40	3000	80+	42000	E40	N/A	15000	12	92951	
	400	WDL	278	CMH400/TT/UVC/H/830/E40	3000	80+	39000	E40	15000	N/A	12	13067	NEU

*Ergebnis bei Markteinführung, weitere Tests werden durchgeführt